

Датчики температуры серии КТУ8

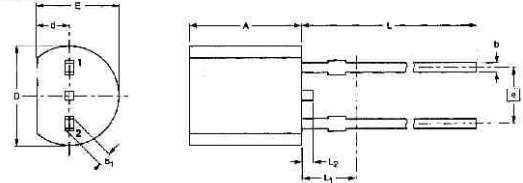
Кремниевые датчики температуры с положительным температурным коэффициентом применяются в контрольно-измерительных системах. Гарантируют высокую надежность и продолжительный срок эксплуатации. Допустимый рабочий ток : 10 мА при темп. 25°С : 2 мА при макс. раб. темп.

Код:	Темпер. диапазон [°C]	Сопротивл. при 25°С [Ом]	Погрешность [°C]	Изменение сопротивл. [Ом]	Корпус
КТУ81-110	- 55 .. + 150	990-1010	± 1,3	490-2211	SOD70
КТУ81-120	- 55 .. + 150	980-1020	± 2,5	490-2211	SOD70
КТУ81-121	- 55 .. + 150	980-1000	± 1,3	485-2189	SOD70
КТУ81-122	- 55 .. + 150	1000-1020	± 1,3	495-2233	SOD70
КТУ81-210	- 55 .. + 150	1980-2020	± 1,3	980-4280	SOD70
КТУ81-220	- 55 .. + 150	1960-2040	± 2,5	980-4280	SOD70
КТУ81-221	- 55 .. + 150	1960-2000	± 1,3	970-4237	SOD70
КТУ81-222	- 55 .. + 150	2000-2040	± 1,3	990-4323	SOD70
КТУ82-110	- 55 .. + 150	990-1010	± 1,3	490-2211	SOT23
КТУ82-210	- 55 .. + 150	1980-2020	± 1,3	980-4280	SOT23
КТУ82-220	- 55 .. + 150	1960-2040	± 2,5	980-4280	SOT23
КТУ83-110	- 55 .. + 175	990-1010	± 1,3	500-2535	SOD68
КТУ83-120	- 55 .. + 175	980-1020	± 2,5	500-2535	SOD68
КТУ83-121	- 55 .. + 175	980-1000	± 1,3	495-2509	SOD68
КТУ83-122	- 55 .. + 175	1000-1020	± 1,3	505-2560	SOD68
КТУ84-130	- 40 .. + 300	970-1030	± 4,8	359-2624	SOD68

Сопротивление при 25°С, погрешность, диапазон изменения сопротивления указаны при токе I = 1 мА, за исключением КТУ84-130, для которого эти параметры указаны при I = 2 мА.



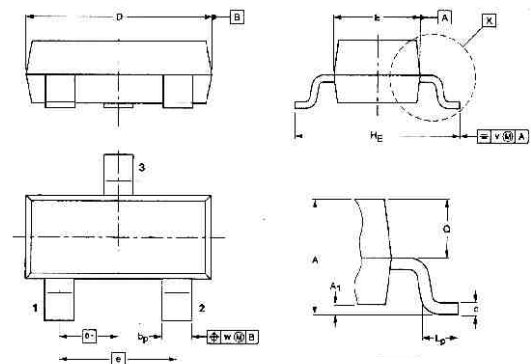
SOD70



Размеры

Обозн.	A	b	b ₁	c	D	d	E	e	L	L ₂
мм	5.2	0.48	0.56	0.45	4.5	1.7	4.2	2.94	14.5	0.7
	5.0	0.40	0.55	0.40	4.4	1.4	3.5		12.7	0.5

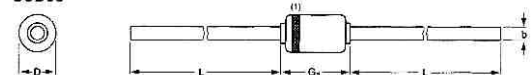
SOT23



Размеры

Обозн.	A	A ₁ max.	b _p	c	D	E	e	e ₁	H _E	L _p	Q	v	w
мм	1.1	0.46	0.15	3.0	1.4	1.9	0.95	2.5	0.45	0.55	0.2	0.1	
	0.9	0.38	0.06	2.8	1.2			2.1	0.15	0.45			

SOD68



Размеры

Обозн.	b max.	D max.	G ₁ max.	L min.
мм	0.55	1.6	3.04	25.4

Примечание:
1) Полоса обозначает катод.